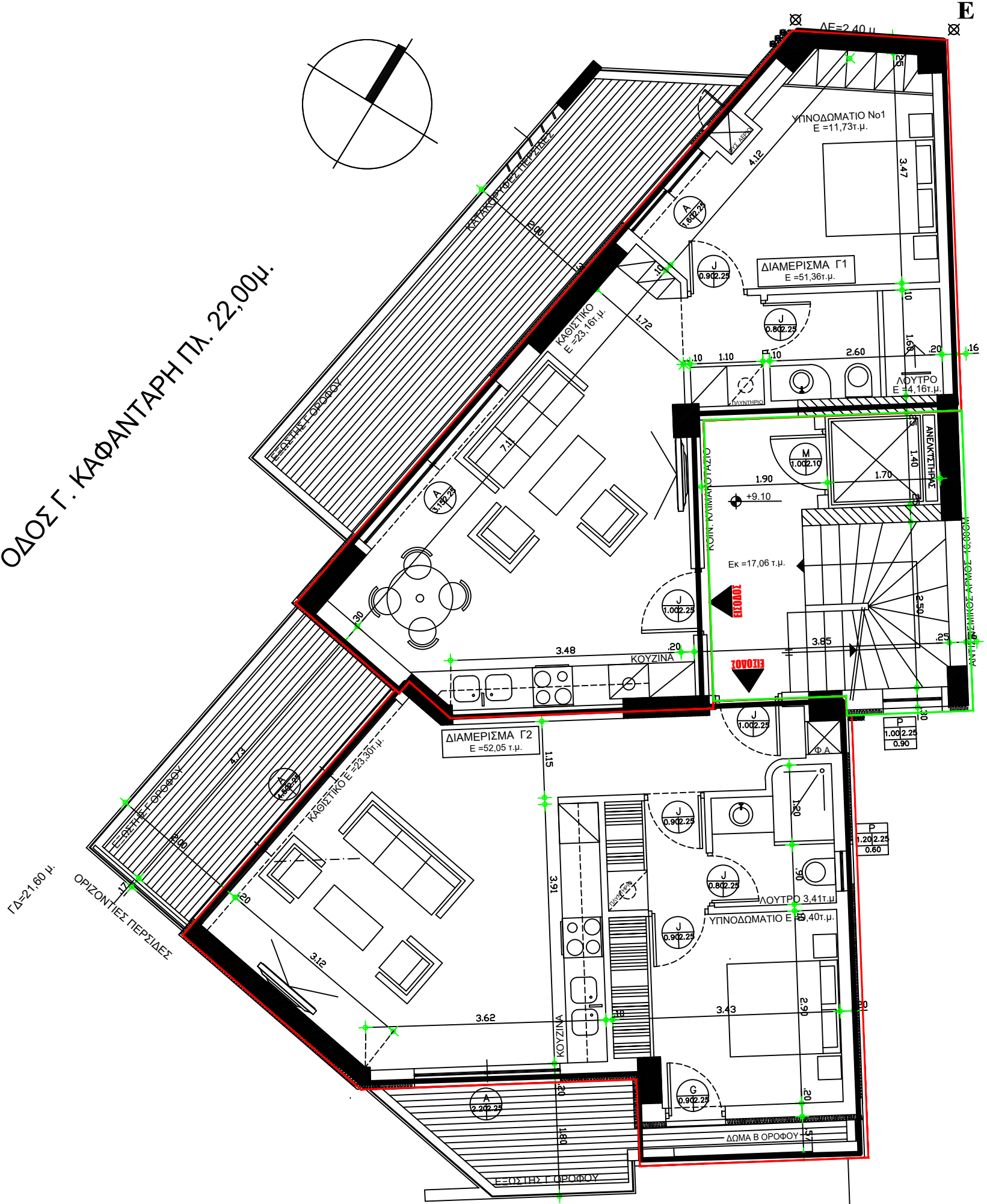


ΟΔΟΣ Γ. ΚΑΦΑΝΤΑΡΗ ΠΛ. 22,00μ.

ΓΔ=21,80 μ.  
ΟΡΙΖΟΝΤΙΕΣ ΠΕΡΣΙΔΕΣ



ΟΔΟΣ ΣΩΣΟΥ (No16) πλ. 5,81 - 5,84

ΚΑΤΟΨΗ ΤΡΙΤΟΥ (3) ΟΡΟΦΟΥ