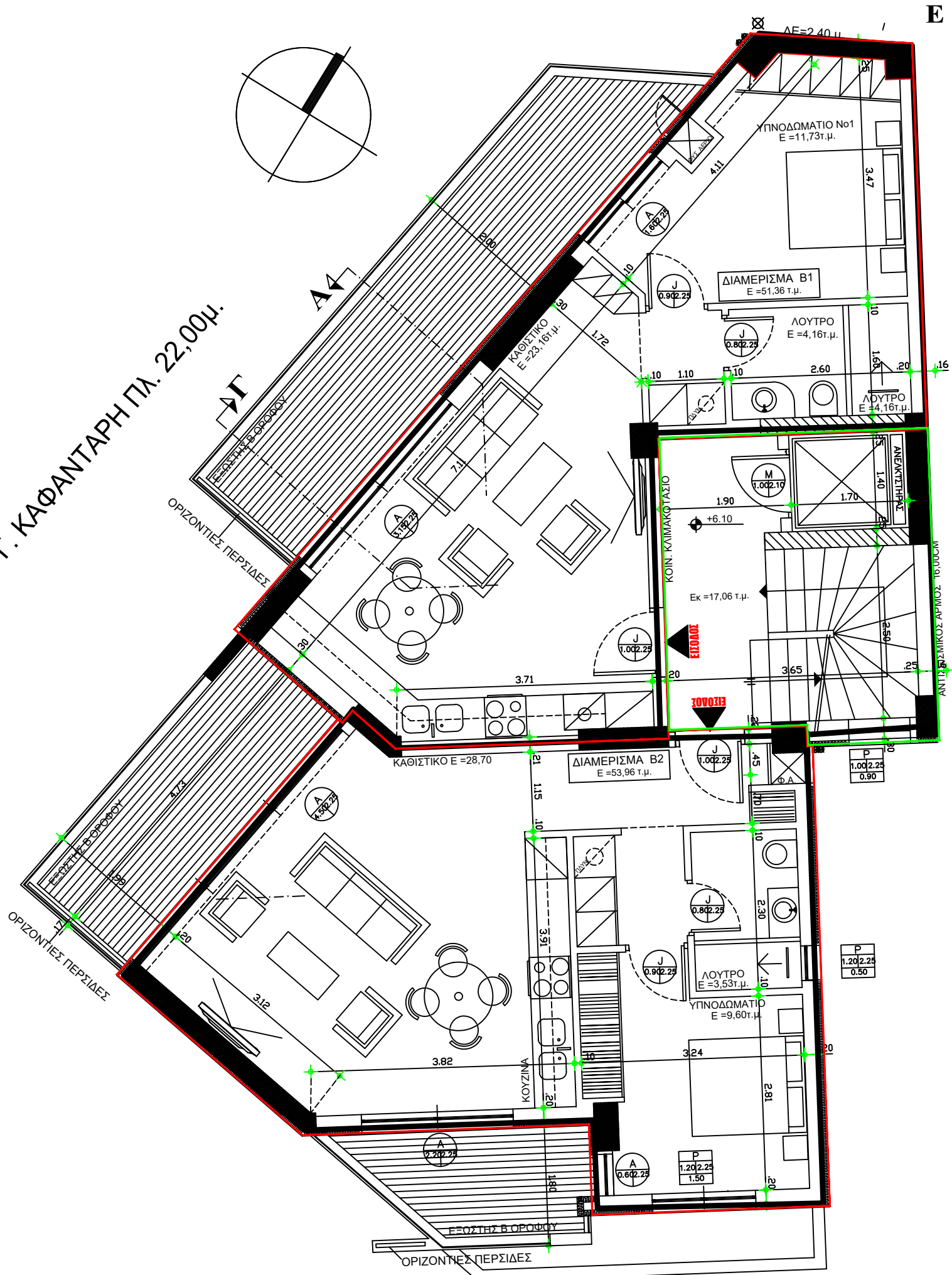


ΟΔΟΣ Γ. ΚΑΦΑΝΤΑΡΗ ΠΛ. 22,00μ.



ΟΔΟΣ ΣΩΣΟΥ (No16) πλ. 5,81 - 5,84
ΚΑΤΟΨΗ ΔΕΥΤΕΡΟΥ (2) ΟΡΟΦΟΥ